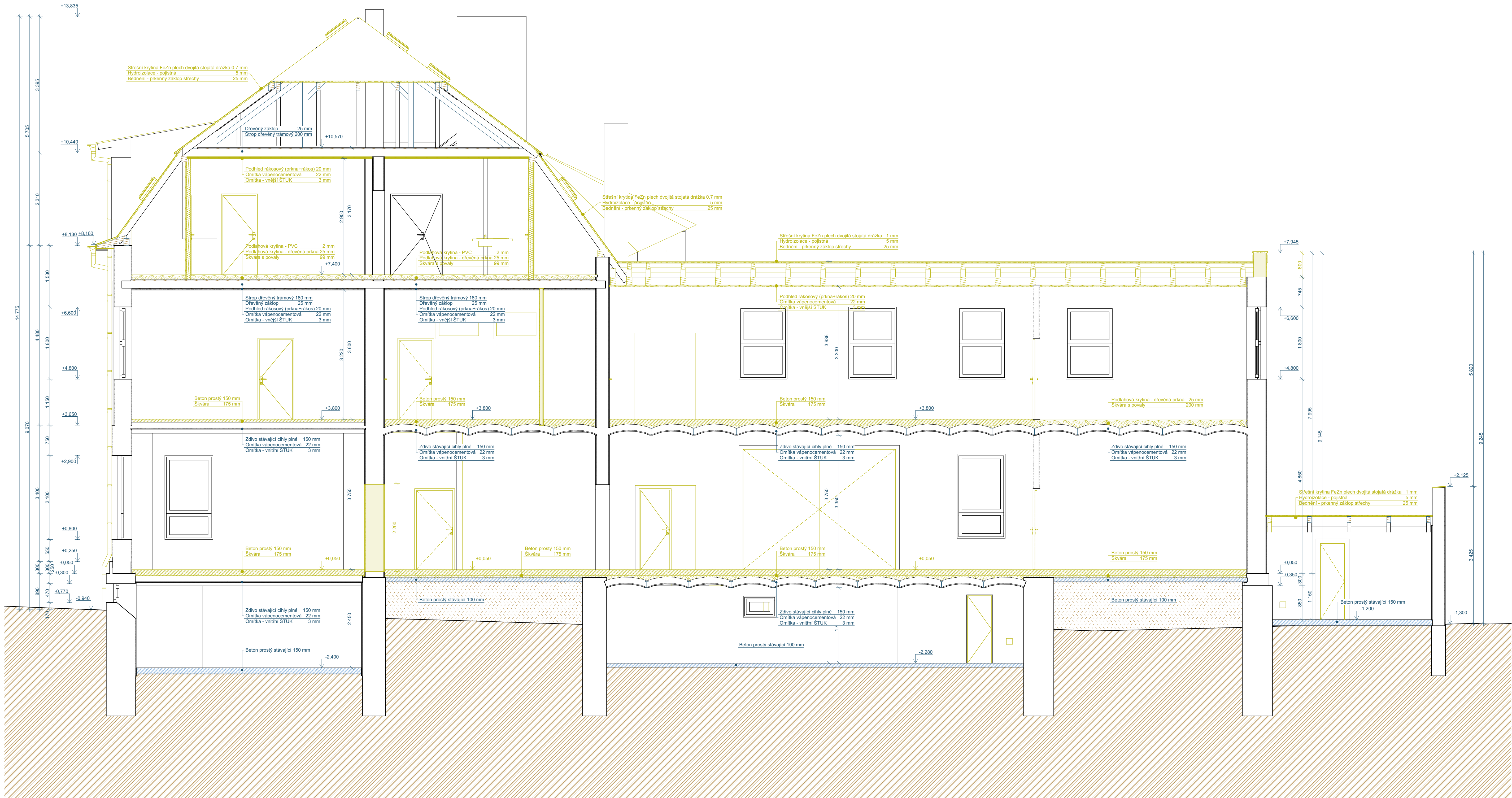


ŘEZ C-C - stávající stav; M 1:50



LEGENDA STÁVAJÍCÍCH MATERIÁLŮ:

- STÁVAJÍCÍ ZÁKLADY (předpoklad):
 - SKLÁDANÉ Z PÍSKOVCE (HLBOUKA A ŠÍŘKA PASŮ NENÍ ZNÁMA VE VÝKRESECH JSOU ZÁKLADY ZNAZORNĚNY ORIENTAČNĚ)
- STÁVAJÍCÍ OBVODOVÉ A VNITŘNÍ NOSNÉ ZDIVO 1 PP (předpoklad dle průřezu stavby):
 - OBVODOVÁ STĚNA A VNITŘNÍ NOSNÉ STĚNY Z PÍSKOVCE II. cca 600 x 750mm
- STÁVAJÍCÍ OBVODOVÉ A VNITŘNÍ NOSNÉ ZDIVO (předpoklad dle průřezu stavby):
 - OBVODOVÁ STĚNA A VNITŘNÍ NOSNÉ STĚNY Z PLYNCH CIHEL II. 150 x 100mm
- STÁVAJÍCÍ NENOSNÉ PRÍČKY (předpoklad dle průřezu stavby):
 - NENOSNÉ PRÍČKY Z PLYNCH CIHEL II. 150 x 100mm
- STÁVAJÍCÍ STROPY NAD 1. PP, 1. NP KLENBY Z PLYNCH CIHEL DO TRÁVERZ
STÁVAJÍCÍ STROPY OSTATNÍ (předpoklad) TRÁMOVÉ S RÁKOSOVÝM OMÍTNUTÝM PODHLEDEM
- BETON PROSTÝ
- ZELEZOBETON
- DŘEVĚNÉ KONSTRUKCE
- HYDROIZOLACE
- ZEMINA PŮVODNÍ
- ZEMINA NASYPANÁ

LEGENDA BOURACÍCH PRACÍ

- BOURANÉ KONSTRUKCE

POZNÁMKY DODATEČNÝ PRŮZKUM STAVBY:

V RÁMCI BOURACÍCH PRACÍ PO ODSTRANĚNÍ ČÁSTI KONSTRUKCÍ, KTERÉ Z DŮVODU STÁVAJÍCÍHO PROVOZU BUDOVY BRÁNÍ V HLUBŠÍMU OHLEDNÍ KONSTRUKCI STAVBY BUDOU ZPŘESNĚNY ÚDAJE O BUDOVĚ. PŘI ZJIŠTĚNÍ SKUTEČNOSTÍ, KTERÉ BUDOU V ROZPORU S PROJEKČNÍM PŘEDPOKLADEM A KTERÉ MOHOU OVLIVNIT ROZSAH PRACÍ A ZPŮSOB POUŽITÝCH TECHNOLOGIÍ BUDE V TĚCHTO PŘÍPÁDECH PROJEKTANT V PŘEDSTÍHU UPOZORNĚN A UPRAVABUDE REŠENÁ V RÁMCI ZMĚNOVÉHO ŘEŠENÍ. ZEMĚNA BUDOU PŘEKONTROLOVÁNY STÁVAJÍCÍ PONECHÁVÁNÉ STROPY A ODHALENÉ ZÁKLADY!!! VZHLÉDEM K STÁVAJÍCÍMU PROVOZU V BUDOVĚ NEMOHLO DOJÍT K HLUBŠÍMU PRŮZKUMU. **PO ODHALENÍ KONSTRUKCÍ MUSÍ BYT PŘIVOLÁN STATIK, KTERÝ POTVÍRÍ NEBO DOPLŇÍ PROJEKČNÍ PŘEDPOKLADY!!!** UPRAVY PROJEKTU OPROTÍ PŘEDPOKLADU BUDOU ŘEŠENY ZDŮV V RÁMCI ZMĚNOVÉHO ŘEŠENÍ. ZA PŘÍPADNÉ NUTNÉ UPRAVY A Z TOHO MOŽNÉ PLYNOCI VÍCEPRACE, KTERÉ NEMOHLI BYT DOPŘEDU ZA ZACHOVÁNÍ PŘEDPOKLADU EKONOMICKÉHO A KONSTRUKČNÍ OPTIMA PŘEDPOKLADÁNY Z DŮVODU NEMOŽNOSTI PLNÉHO PŘÍSTUPU KE STÁVAJÍCÍM KONSTRUKCÍM NENESE PROJEKTANT ZODPOVĚDNOST!!!

- PROJEKTOVÁ DOKUMENTACE JE NAVRŽENA DLE DOSTUPNÝCH MOŽNÝCH INFORMACÍ A INFORMACÍCH SDĚLENÝCH INVESTOREM. PŘI STAVEBNÍCH PRÁCECH MOHOU BYT ZJIŠTĚNY TAKOVÉ SKUTEČNOSTI, KTERÉ MOHOU OVLIVNIT PŘEDPOKLAD A ROZSAH PRACÍ. V TĚCHTO PŘÍPÁDECH BUDE PROJEKTANT V PŘEDSTÍHU UPOZORNĚN A UPRAVABUDE REŠENÁ V RÁMCI ZMĚNOVÉHO ŘEŠENÍ.
- NEDÍLNOU SOUČÁSTÍ PROJEKTOVÉ DOKUMENTACE JSOU ČÁSTI ZUČASTNĚNÝCH PROFESÍ, VÝSTUPY TĚCHTO PROFESÍ OBSAŽENÉ V ARCHITEKTONICKO STAVEBNÍM ŘEŠENÍM JSOU POUZE ORIENTAČNÍHO CHARAKTERU. K PODROBNĚJŠÍM ŘEŠENÍM DÍLČÍCH SOUČÁSTÍ STAVBY SLUŽÍ TYTO SAMOSTATNÉ ČÁSTI PROJEKTOVÉ DOKUMENTACE A TO ZEJMENA POZORNĚ BEZPEČNOSTNÍ ŘEŠENÍ STAVBY.
- KOTOVÁNÍ JE PROVEDENO V KOORDINÁČNÍCH ROZMĚRECH.
- PODKLAD SITUACE BYL PŘEVZAT Z VEŘEJNĚ PŘÍSTUPNÉHO SERVERU www.czsk.cz

±0,000 = 492,850m BpV = ÚROVEŇ STÁVAJÍCÍ PODLAHY 1.NP			
Architektonické řešení :	Ing. Oldřich Barvíř, Ing. Marek Pavlíček		
Hlavní inženýr projektu :	Ing. Radek Myšák		
Zodpovědný projektant :	Ing. Radek Myšák		
Projektant :	Ing. Oldřich Barvíř		
Kraj :	Královéhradecký	M.Ú. :	Vrchlabí
Stavebník :	Střední škola strojírenská a elektrotechnická, Kumburská 846, 50901 Nová Paka Královéhradecký kraj, Pivovarské náměstí 1245/2, 50003 Hradec Králové		
Stavba :	PŘÍSTAVBA A STAVEBNÍ UPRAVY DÍLEŇ HORSKÁ 258, VRCHLABÍ st.p.č. 292, p.p.č. 482/4 a 482/5 (p.p.č. 2130/13 - přípojka kanalizace) katastrální území Hořejší Vrchlabí [786349]	Číslo zakázky :	20106/0622
		Stupeň PD :	DPS
		Datum :	5/2021
		Měřítko :	1:50
		Formát :	A4
		Číslo výkresu :	D.1.1.10
ARCHITEKTONICKO STAVEBNÍ ŘEŠENÍ		Číslo paré :	
Název výkresu :	ŘEZ C-C - stávající stav		

ŘEZ C-C - stávající stav, M 1:50